



NEXELO

- PL** Instrukcja obsługi
- GB** User manual
- CZ** Uživatelská příručka
- RU** Руководство пользователя

L177030NEX

PL Zestaw lamp bateryjnych z silikonu - L177030NEX

Zawartość zestawu i informacje ogólne:

- 2 białe diody LED (przód) i 2 czerwone diody LED (tył)
- 3 Funkcje (1 światło stałe i 2 mrugające)
- 2 baterie CR2032 (w komplecie)

Obsługa:

- Włączanie/ wyłączenie odbywa się poprzez przełączenie przycisku na górze obudowy lampki
- Przełączenie funkcji odbywa się poprzez naciśnięcie przycisku na górze obudowy lampki

Wymiana baterii:

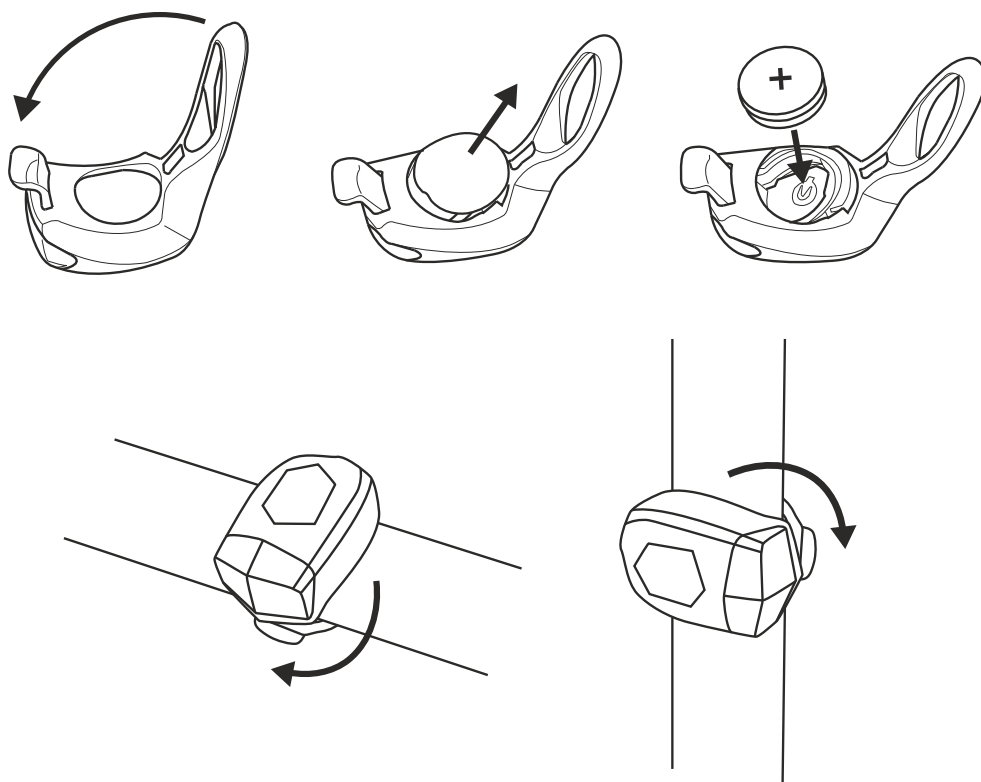
- Aby zmienić baterie należy ściągnąć czarne zabezpieczenie od spodu lampki a następnie je wcisnąć

Montaż:

- Uniwersalny uchwyt silikonowy

Zasilanie:

- 2 baterie CR2032



GB Silicone battery lamp set - L177030NEX

Set content and general information:

- 2 white LED (front) and 2 red LED (rear)
- 3 functions (1 steady lighting mode and 2 flashing modes)
- 2 batteries CR2032 (incl.)

Use:

- Press the button, on the top of the case, to switch on/off the lamp
- Press the button to change the light mode

Battery replacement:

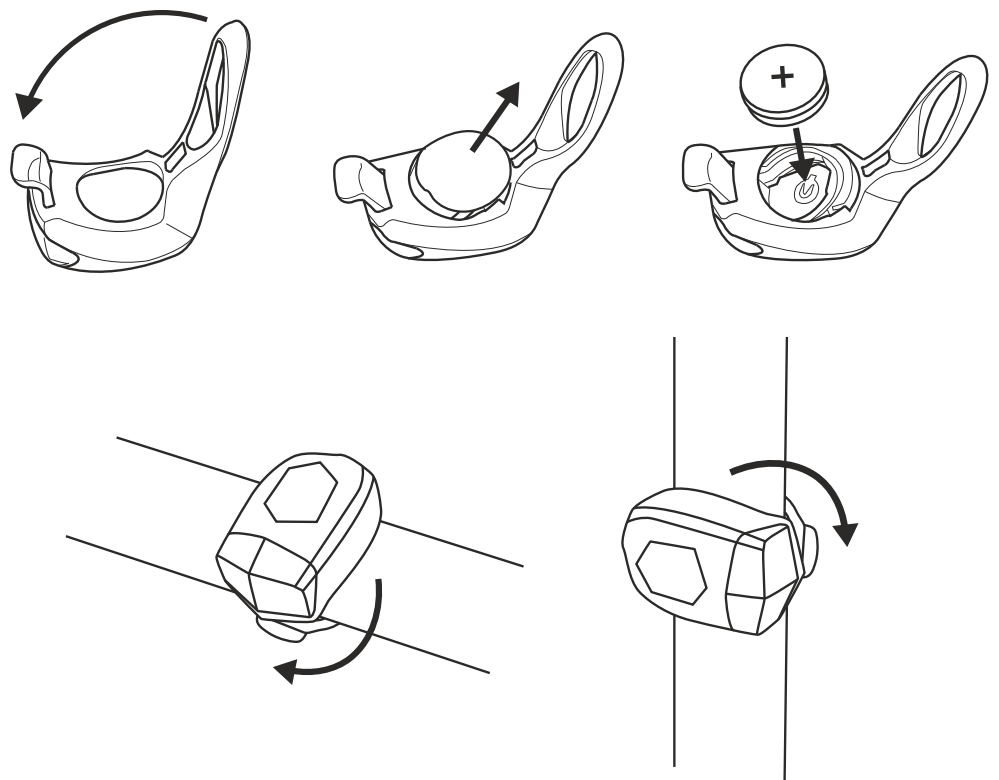
- For the battery replacement it's necessary to take off the black cover from the bottom part of the lamp, replace battery and push the cover back on it's place.

Installation:

- Universal silicone bracket

Power source:

- 2 batteries CR2032 (incl.)



CZ Sada světel - L177030NEX

Popis:

- 2 bílé LED diody (přední) a 2 červené LED diody (zadní)
- 3 funkce (1 stále svítící mód a 2 blikající módy)
- 2 baterie CR2032 (součástí balení)

Použití:

- Zmáčkněte tlačítko na vrchní straně světla pro zapnutí nebo vypnutí světla
- Zmáčkněte tlačítko pro změnu módů

Výměna baterií:

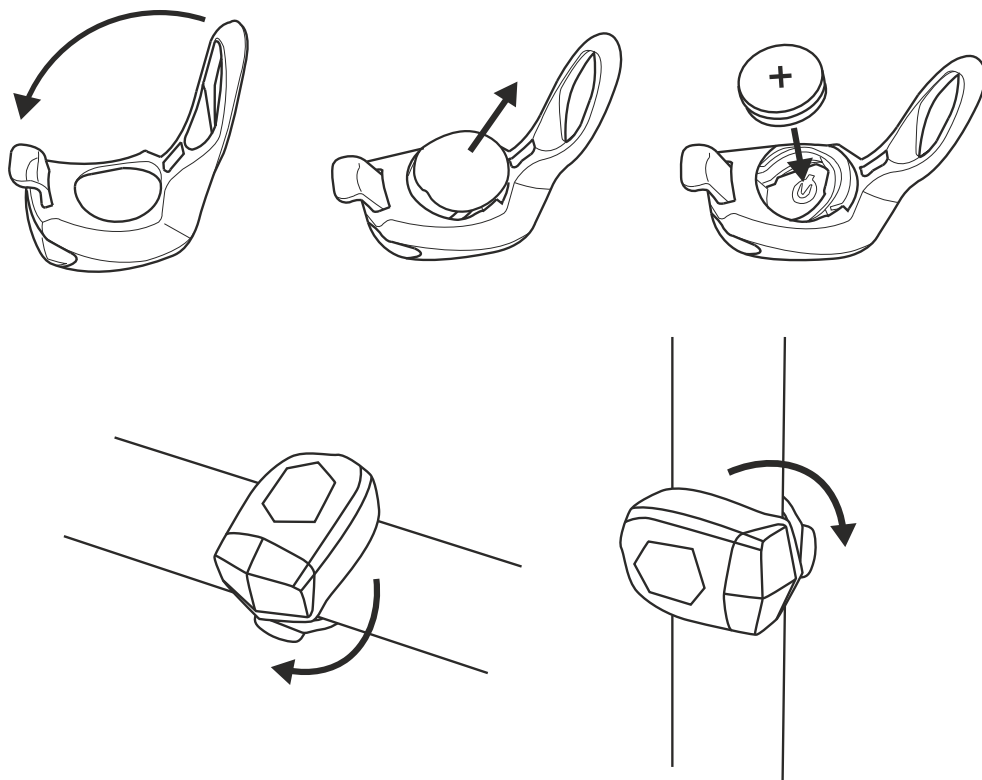
- Pro výměnu je potřeba sundat kryt baterií, najdete jej na spodní části světla, po výměně baterií kryt zpátky zacvakněte.

Instalace:

- Univerzální silikonový pásek

Napájení:

- 2 baterie CR2032 (součástí balení.)



RU Комплект фар из силикона - L177030NEX

Содержимое комплекта и общая информация:

- 2 белые LED лампочки (передняя фара) и 2 красные LED лампочки (задняя фара)
- 3 функции (1 режим постоянного света и 2 мигающих режима)
- 2 батарейки CR2032 (в комплекте)

Обслуживание:

- Нажми кнопку, находящуюся в верхней части корпуса, для того, чтобы включить или выключить фару
- Нажми ту же кнопку для переключения режимов работы фары

Замена батареек:

- Для замены батарейки необходимо снять черную защитную крышку с тыльной стороны фары

Установка:

- На универсальном силиконовом кронштейне

Источник питания:

- 2 батарейки CR2032 (в комплекте)

